

## UVM2513-4V

UV LED Flatbed Εκτυπωτής με Βερνίκι



## Κεφαλές Ricoh Gen5S

UV LED Flatbed Εκτυπωτής  
UVM2513-4V

Υψηλή Ανάλυση με Χαμηλό Κόστος

- Οι κεφαλές Ricoh προσφέρουν υψηλής ποιότητας άμεση εκτύπωση σε ένα ευρύ φάσμα υλικών όπως ξύλο, γυαλί, μέταλλα, δέρματα, αφρώδη υλικά, πέτρα, PVC κ.λπ.
- Οι επίπεδοι εκτυπωτές UV προσφέρουν ατελείωτες επιχειρηματικές δυνατότητες για διαφήμιση, δώρο & προωθητικές ενέργειες, διακόσμηση σπιτιού, βιομηχανίες συσκευασίας κ.λπ.
- Η επίπεδη επιφάνεια και η υψηλή ταχύτητα εκτύπωσης καλύπτει μεγαλύτερη παραγωγή και ενισχύει σημαντικά την παραγωγικότητα.
- Το ColorGate RIP παρέχει εξαιρετική διαχείριση χρωμάτων, δίνει λαμπερά χρώματα και ένα εκπληκτικό αποτέλεσμα εκτύπωσης.

# UV2513-4V με Ricoh Gen5S

## κεφαλές



Σύστημα  
αναρρόφησης



Κεφαλή εκτύπωσης  
Ricoch Gen5S



Σύστημα τροφοδοσίας  
μελανιού αρνητικής  
πίεσης



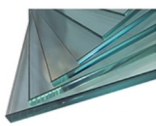
Photoprint ή  
ColorGATE RIP



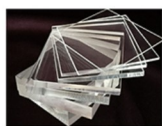
Μόνο ή  
Δικατευθυντική  
Εκτύπωση



## Εφαρμογές



Γυαλί



Ακρυλικό



Χαρτί



Ξύλο



Μέταλλο



Δερματίνη

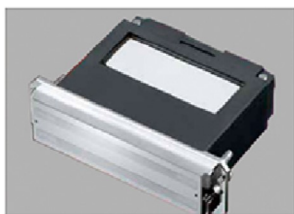


Θήκες Κινητών



Πλαστικό





## 1. Κεφαλή εκτύπωσης Ricoh Gen5S

Παράλληλα στοιχισμένες κεφαλές Ricoh Gen5S για ταυτόχρονο ψεκασμό λευκού και χρώματος. Για συνεχή εκτύπωση σε εξαιρετικά υψηλή ποιότητα ενώ ταυτόχρονα προσφέρουν εξαιρετική απόδοση κόστους.



## 2. Βιομηχανικό Y πλάσιο από ατσάλι

Κατασκευασμένο με βαρύ ατσάλινο βιομηχανικό Y πλάσιο και δομή, αποτελεί ένα heavy duty μηχανισμό για αντοχή και διάρκεια στο χρόνο.



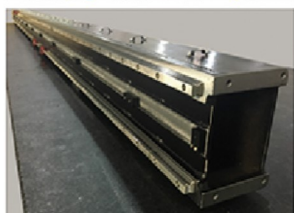
## 3. Διπλό σύστημα προστασίας κεφαλών

Το μηχανικό σύστημα προστασίας κεφαλών προστατεύει αποτελεσματικά τις κεφαλές, σταματώντας το carriage σε περίπτωση που εντοπιστεί επαφή με το μέσο εκτύπωσης. Ταυτόχρονα, το υδραυλικό σύστημα προστασίας ακινητοποιεί το μηχανισμό σε περίπτωση επαφής στη δεξιά ή την αριστερή πλευρά με υλικό.



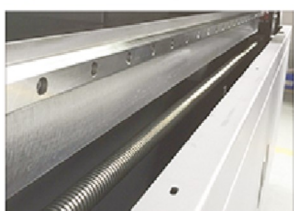
## 4. Βιομηχανικού τύπου σερβοκινητήρες

Οι υψηλής απόδοσης των βιομηχανικοί σερβοκινητήρες παρέχουν άριστο έλεγχο της κίνησης του φορέα.



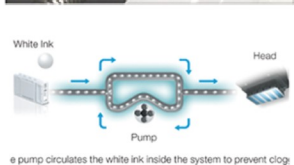
## 5. Ατσάλινος οδηγός φορέα με διπλές ράγες

Ο διπλός γραμμικός οδηγός κίνησης παρέχει εξαιρετική σταθερότητα ακόμα και για την εκτύπωση σε υψηλή ταχύτητα.



## 6. Υψηλής απόδοσης ράβδοι μολύβδου στο φορέα

Και οι δύο πλευρές του μηχανισμού είναι εξοπλισμένες με βιομηχανικού τύπου ράβδους κίνησης για υψηλή ακρίβεια θέσης εκτύπωσης και αυξημένη αντοχή.



## 7. Σύστημα ανάδευσης λευκού μελανιού

Διατηρεί τα σωματίδια χρώματος σε κίνηση σε μια προσπάθεια βελτίωσης της σταθερότητας και της διασποράς των χρωστικών τόσο στη δεξαμενή αναλωσίμων όσο και στη διαδρομή μελανιού.

Λειτουργία λευκού μελανιού - άμεση, εκτύπωση λευκού μελανιού & spot χρώματος



Μέσω του λευκού μελανιού και του συστήματος έγχρωμης μελάνης, το χρώμα είναι πιο ζωντανό, το οποίο παρέχει επίσης διάφορα είδη τρόπων εκτύπωσης για ειδικά υλικά

Η εφαρμογή λευκού μελανιού ανακτά το αρχικό χρώμα σε οποιαδήποτε σκοτεινά υλικά και διαφανή υλικά. Για εκτύπωση σε διαφανή υλικά, η προεπεξεργασία εφαρμόζεται με τη χρήση ενός είδους λευκού μελανιού που μπορεί να ανακτήσει το αρχικό χρώμα.





# UVM2513-V

## Τεχνικές Προδιαγραφές

|                                |                     |   |
|--------------------------------|---------------------|---|
| <b>Μοντέλο</b>                 |                     | <b>UV M2513-V</b>   |
| Κεφαλή                         |                     | 4 x Κεφαλές βιομηχανικού τύπου - Ricoh Gen5S                  |
| Κατασκευή                      |                     | Βιομηχανικό πλαίσιο με βαρέως τύπου Y-Bar                     |
| Ανάλυση Εκτύπωσης              |                     | 720x900dpi / 720x1200dpi                                      |
| X & Y Motor                    |                     | Υψηλής ποιότητας σερβοκινητήρες                               |
| Μέγιστη διάσταση εκτύπωσης     |                     | 250cm (Πλάτος) x 130cm (Μήκος)                                |
| Μέσα                           | Επιφάνεια τραπεζιού | 260cm (Πλάτος) x 200cm (Μήκος)                                |
|                                | Μέγιστο πάχος       | 10cm με αισθητήρα προστασίας κεφαλής                          |
|                                | Μέγιστο βάρος μέσου | 50 kgs/m <sup>2</sup>   |
| Τύπος αναλωσίμου               |                     | Μελάνια UV LED  |
| Σύνθεση κεφαλών / Αναλωσίμων   |                     | 4 Κεφαλές - CM+YK+WW+V  |
| Χωρητικότητα αναλωσίμου        |                     | 1500ml / Μπουκάλι   |
| Σύστημα τροφοδοσίας αναλωσίμου |                     | Σύστημα αρνητικής πίεσης (NPS) με αυτόματη τροφοδοσία μελάνης |
| Σύστημα σκλήρυνσης αναλωσίμων  |                     | 1 διπλή λάμπα x 6 - 8W UV LED υδρόψυκτη                       |
| Σύστημα επεξεργασίας εικόνων   |                     | PhotoPrint (Bundle Version) / ColorGate (προαίρ.)             |
| Υποστηριζόμενοι τύποι αρχείων  |                     | Tiff, Jpeg, Postscript, EPS, PDF, DCS2.0                      |
| Συνδεσιμότητα                  |                     | USB 2.0   |
| Κατεύθυνση εκτύπωσης           |                     | Μόνο και Δι-κατευθυντική εκτύπωση                             |
| Διαστάσεις μηχανήματος (X*Y*Z) |                     | 435cm x 192cm x 135cm   |
| Καθαρό βάρος                   |                     | 1500 kgs  |

### Ταχύτητα Εκτύπωσης (Δι-κατευθυντική, Μονόχρωμη, Feathering: 122)

| Κεφαλές | Ανάλυση      | Περάσματα | Υψηλή Ταχύτητα          | Μεσαία Ταχύτητα         | Χαμηλή Ταχύτητα         |
|---------|--------------|-----------|-------------------------|-------------------------|-------------------------|
| 4 Ricoh | 720x900 dpi  | 6         | 15 m <sup>2</sup> / ώρα | 13 m <sup>2</sup> / ώρα | 10 m <sup>2</sup> / ώρα |
| Κεφαλές | 720x1200 dpi | 8         | 13 m <sup>2</sup> / ώρα | 11 m <sup>2</sup> / ώρα | 9 m <sup>2</sup> / ώρα  |
|         |              | 12        | 11 m <sup>2</sup> / ώρα | 9 m <sup>2</sup> / ώρα  | 8 m <sup>2</sup> / ώρα  |

### Συνθήκες λειτουργίας

|             |         |
|-------------|---------|
| Θερμοκρασία | 20~30°C |
| Υγρασία     | 40-60%  |

### Απαιτήσεις Ενέργειας

|                    |  |
|--------------------|--|
| Ισχύς              | 7000W (με το σύστημα αναρρόφησης)                        |
| Απαιτήσεις παροχής | Τάση εισόδου: 220-240V, μονοφασική, 50/60Hz              |
| Εγγύηση            | Ένα έτος περιορισμένης εγγύησης (εξαιρούνται οι κεφαλές) |



• Μελάνια • Υλικά • Service



## I. ΜΑΥΡΟΜΜΑΤΑΚΗΣ & ΣΙΑ Ε.Ε.

Κεντρικά: Τεμπών 36, Άνω Γλυφάδα, 16562 - Αποθήκη: Χίου 82, Άνω Γλυφάδα, 16562  
Τηλέφωνο: 2111829977 Email: info@jmsolutions.gr