

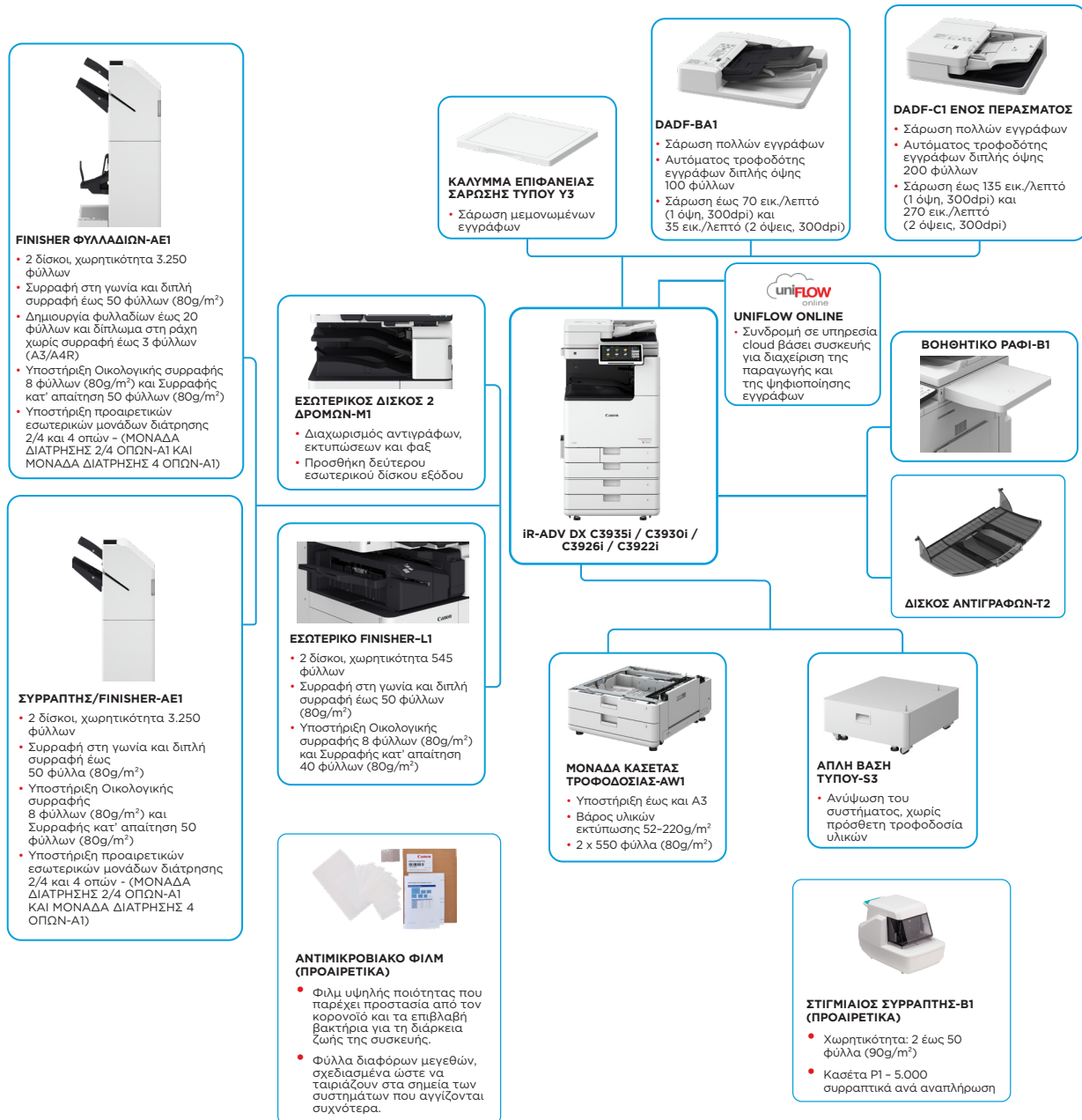
Σειρά imageRUNNER ADVANCE DX C3900

ΕΞΥΠΝΑ ΕΓΧΡΩΜΑ ΣΥΣΤΗΜΑΤΑ ΠΟΛΛΑΠΛΩΝ ΛΕΙΤΟΥΡΓΙΩΝ, A3, ΓΙΑ ΑΠΟΤΕΛΕΣΜΑΤΙΚΗ ΕΠΕΞΕΡΓΑΣΙΑ ΕΓΓΡΑΦΩΝ ΣΕ ΥΨΗΛΗ ΠΟΙΟΤΗΤΑ



Canon Europe Ltd.
EU 2003-2024 Most Reliable A3 Brand

ΚΥΡΙΕΣ ΕΠΙΛΟΓΕΣ ΔΙΑΜΟΡΦΩΣΗΣ



Αυτή η ανάλυση της διαμόρφωσης προορίζεται αποκλειστικά για σκοπούς απεικόνισης. Για τον πλήρη κατάλογο επιλογών και την ακριβή συμβατότητα των συνδυασμών, ανατρέξτε στο [online εργαλείο διαμόρφωσης προϊόντων](#).

Η Ενοποιημένη πλατφόρμα firmware (UFP, Unified Firmware Platform) διασφαλίζει τη διαθεσιμότητα των πιο πρόσφατων αναβαθμίσεων ασφαλείας και χαρακτηριστικών, επιτυγχάνοντας βελτιωμένη εμπειρία των χρηστών σε ολόκληρη την οικογένεια των προϊόντων iR ADVANCE DX.

Canon

ΤΕΧΝΙΚΕΣ ΠΡΟΔΙΑΓΡΑΦΕΣ

Σειρά imageRUNNER ADVANCE DX C3900

ΚΥΡΙΑ ΜΟΝΑΔΑ

Τύπος συστήματος

Βασικές λειτουργίες

Επεξεργαστής

Πίνακας ελέγχου

Μνήμη

Αποθήκευση

Διασύνδεση

Χωρητικότητα τροφοδοσίας χαρτιού (A4, 80g/m²)

Χωρητικότητα εξόδου χαρτιού (A4, 80g/m²)

Δυνατότητες τελικής επεξεργασίας

Υποστηριζόμενοι τύποι υλικών

Υποστηριζόμενη μεγέθη υλικών

Υποστηριζόμενη μέρη υλικών

Χρόνος προθέρμανσης

Διαστάσεις (Π x Β x Υ)

Χώρος εγκατάστασης (Π x Β)

Βάρος* *με γραφίτη

ΠΡΟΔΙΑΓΡΑΦΕΣ ΕΚΤΥΠΩΣΗΣ

Ταχύτητα εκτύπωσης (A&M και Χρώμα)

Ανάλυση εκτύπωσης (dpi)

Έγχρωμο σύστημα λέιζερ πολλαπλών λειτουργιών, A3

Εκτύπωση, Αντιγραφή, Σάρωση, Αποστολή, Αποθήκευση και, Προαιρετικά, Φάξ

Επεξεργαστής 1,8GHz Dual Core

Έγχρωμο πάνελ αφής LCD 10,1", TFT, WSVGA

Στάνταρ: RAM 3,5GB
Πλευρά κύριας CPU: 2GB
Πλευρά CPU επεξεργασίας εικόνας: 1GB + 0,5GB (δυναμικότητα για επεξεργασία εικόνας)

Στάνταρ: (SSD) 256GB
Προαιρετικά: (SSD) 1TB

ΔΙΚΤΥΟ
Στάνταρ: 1000Base-T/100Base-TX/10Base-T,
Προαιρετικά: Ασύρματο LAN (IEEE 802.11 b/g/n)

Α/Α/Α
Στάνταρ: USB 2.0 (κεντρικός υπολογιστής) x1, USB 3.0 (κεντρικός υπολογιστής) x1,
USB 2.0 (συσκευή) x1-
Προαιρετικά: Σειριακή διασύνδεση, Διασύνδεση μονάδας ελέγχου αντιγραφής

Στάνταρ: 1.200 φύλλα
Δίσκος πολλαπλών χρήσεων 100 φύλλων
Συρτάρι χαρτιού 550 φύλλων x 2
Μέγιστη: 2.300 φύλλα (με Μονάδα κασέτας τροφοδοσίας-AW1)

Στάνταρ: 250 φύλλα
Μέγιστη: 3.450 φύλλα (με Συρράπτη/Finisher-AE1 ή Finisher φυλλαδίων-AE1 και Δίσκο αντιγραφών-T2)

Σελιδοποίηση, Ομαδοποίηση, Μετατόπιση, Συρραφή, Συρραφή στη ράχη, Διάτρηση, Οικολογική συρραφή, Συρραφή κατ' απαίτηση

* Οι δυνατότητες τελικής επεξεργασίας εξαρτώνται από τον συνδεδεμένο προαιρετικό εξοπλισμό.

Δίσκος πολλαπλών χρήσεων: Λεπτό, Απλό, Βαθύ*, Ανακυκλωμένο, Με επιχρίσμα*, Χρωματιστό, Σχεδίασης, Γραφής, Διαφάνεια, Ετικέτα, Με διάτρηση, Επιστολόχαρτο, Φάκελος

* Το μέγεθος SRA3 δεν υποστηρίζεται για χαρτί με επιχρίσμα (257-300g/m²) και Βαθύ χαρτί (257-300g/m²).

Επάνω συρτάρι: Λεπτό, Απλό, Βαθύ, Ανακυκλωμένο, Χρωματιστό, Γραφής, Διαφάνεια, Με διάτρηση, Επιστολόχαρτο, Φάκελος

Κάτω συρτάρι: Λεπτό, Απλό, Βαθύ, Ανακυκλωμένο, Χρωματιστό, Γραφής, Διαφάνεια, Με διάτρηση, Επιστολόχαρτο, Φάκελος*

* Απαιτείται το Εξάρτημα τροφοδοτή φακέλων-A (στάνταρ).

Δίσκος πολλαπλών χρήσεων:

Στάνταρ μέγεθος: SRA3, A3, A4, A4R, A5, A5R, A6R, B4, B5, B5R
Ελεύθερο μέγεθος: 98,4 x 139,7mm έως 320,0 x 457,2mm

Φάκελοι: COM10 No.10, Monarch, ISO-C5, DL
Ειδικό μέγεθος φακέλου: 98,0 x 98,0mm έως 320,0 x 457,2mm

Επάνω συρτάρι:
Στάνταρ μέγεθος: A4, A5, A5R, A6R, B5
Ειδικό μέγεθος: 105,0 x 148,0mm έως 297,0 x 215,9mm
Φάκελοι: ISO-C5

Κάτω συρτάρι:
Στάνταρ μέγεθος: A3, A4, A4R, A5, A5R, A6R, B4, B5, B5R
Ειδικό μέγεθος: 105,0 x 148,0mm έως 304,8 x 457,2mm

Φάκελοι*: COM10 No.10, Monarch, DL
* Απαιτείται το Εξάρτημα τροφοδοτή φακέλων-A (στάνταρ).

Δίσκος πολλαπλών χρήσεων: 52 έως 300g/m²*

* Το μέγεθος SRA3 δεν υποστηρίζεται για χαρτί με επιχρίσμα (257-300g/m²) και Βαθύ χαρτί (257-300g/m²).

Επάνω/κάτω συρτάρι: 52 έως 256g/m²

Διπλή όψη: 52 έως 220g/m²

Κατάσταση Γρήγορης εκκίνησης: 4 δευτερόλεπτα ή λιγότερο*

* Χρόνος από την ενεργοποίηση της συσκευής έως την εμφάνιση του εικονιδίου αντιγραφής στο πάνελ αφής της οθόνης αφής με δυναμότητα χειρισμού του.

Από την κατάσταση Αναστολής λειτουργίας: 10 δευτερόλεπτα ή λιγότερο

Από το άνοιγμα του διακόπτη λειτουργίας: 10 δευτερόλεπτα ή λιγότερο*

* Χρόνος από την ενεργοποίηση της συσκευής μέχρι την ετοιμότητα για αντιγραφή (χωρίς προγραμματισμό εκτύπωσης)

Με Κάλυμμα επιφάνειας σάρωσης-Y3: 565 x 692 x 788mm
Με DADF-C1 ενός περάσματος: 565 x 722 x 897mm
Με DADF-BA1: 565 x 719 x 891mm

Με Κάλυμμα επιφάνειας σάρωσης-Y3: Περ. 71kg
Με DADF-BA1: Περ. 78 kg
Με DADF-C1 μονού περάσματος: Περ. 84 kg

Πλήρης διαμόρφωση:
1.651 x 1.119mm (με DADF-C1 ενός περάσματος + Συρράπτη/Finisher-AE1 / Finisher φυλλαδίων-AE1 + ανοικτή την επέκταση δίσκου αντιγραφών-T2 + ανοικτό συρτάρι χαρτιού)

1.651 x 1.116mm (με DADF-BA1 + Συρράπτη/Finisher-AE1 / Finisher φυλλαδίων-AE1 + ανοικτή την επέκταση δίσκου αντιγραφών-T2 + ανοικτό το συρτάρι χαρτιού)

Με Κάλυμμα επιφάνειας σάρωσης-Y3: Περ. 71kg
Με DADF-BA1: Περ. 78 kg
Με DADF-C1 μονού περάσματος: Περ. 84 kg

Με Κάλυμμα επιφάνειας σάρωσης-Y3: Περ. 71kg
Με DADF-BA1: Περ. 78 kg
Με DADF-C1 μονού περάσματος: Περ. 84 kg

Με Κάλυμμα επιφάνειας σάρωσης-Y3: Περ. 71kg
Με DADF-BA1: Περ. 78 kg
Με DADF-C1 μονού περάσματος: Περ. 84 kg

Με Κάλυμμα επιφάνειας σάρωσης-Y3: Περ. 71kg
Με DADF-BA1: Περ. 78 kg
Με DADF-C1 μονού περάσματος: Περ. 84 kg

Με Κάλυμμα επιφάνειας σάρωσης-Y3: Περ. 71kg
Με DADF-BA1: Περ. 78 kg
Με DADF-C1 μονού περάσματος: Περ. 84 kg

Με Κάλυμμα επιφάνειας σάρωσης-Y3: Περ. 71kg
Με DADF-BA1: Περ. 78 kg
Με DADF-C1 μονού περάσματος: Περ. 84 kg

Με Κάλυμμα επιφάνειας σάρωσης-Y3: Περ. 71kg
Με DADF-BA1: Περ. 78 kg
Με DADF-C1 μονού περάσματος: Περ. 84 kg

Με Κάλυμμα επιφάνειας σάρωσης-Y3: Περ. 71kg
Με DADF-BA1: Περ. 78 kg
Με DADF-C1 μονού περάσματος: Περ. 84 kg

Με Κάλυμμα επιφάνειας σάρωσης-Y3: Περ. 71kg
Με DADF-BA1: Περ. 78 kg
Με DADF-C1 μονού περάσματος: Περ. 84 kg

Γλώσσες περιγραφής σελίδας

Άμεση εκτύπωση (RUI)

Εκτύπωση από φορητές συσκευές και εφαρμογές cloud

Λειτουργικά συστήματα για στάνταρ εκτύπωση

Γραμματοσειρές

Χαρακτηριστικά εκτύπωσης

Λειτουργικό σύστημα

ΠΡΟΔΙΑΓΡΑΦΕΣ ΑΝΤΙΓΡΑΦΗΣ

Ταχύτητα αντιγραφής (A&M και Χρώμα)

Χρόνος πρώτου αντιγράφου (A4, A&M/Χρώμα)

Ανάλυση αντιγραφής (dpi)

Πολλαπλά αντιγραφα

Πυκνότητα αντιγραφής

Μεγέθυνση

Χαρακτηριστικά αντιγραφής

ΠΡΟΔΙΑΓΡΑΦΕΣ ΣΑΡΩΣΗΣ

Τύπος

Χωρητικότητα χαρτιού τροφοδοτή ενγράφων (80g/m²)

Αποδεκτά πρωτότυπα και βάρη

Υποστηριζόμενη μεγέθη υλικών

Ταχύτητα σάρωσης (εικ./λεπτό: A&M/Χρώμα, A4)

Στάνταρ: UFRIL, PCL6, Adobe® PostScript®3™

Υποστηριζόμενοι τύποι αρχείων: PDF, EPS, TIFF/JPEG και XPS

AirPrint, Mopria, Universal Print by Microsoft, εφαρμογή Canon PRINT Business και uniFLOW Online (προαιρετικά)
Διατίθεται μια σειρά λύσεων που βασίζονται σε εφαρμογές λογισμικού και στην πλατφόρμα MEAP, για την παραγωγή εκτυπώσεων από φορητές συσκευές ή συσκευές συνδεδεμένες στο Internet και υπηρεσίες cloud, ανάλογα με τις απαιτήσεις σας.
Για περισσότερες πληροφορίες, επικοινωνήστε με έναν σύμβουλο πωλήσεων

Android®/Windows® 10/Windows® 11/Chrome OS/macOS (11.2.2 ή νεότερη έκδοση), iOS (15.2 ή νεότερη έκδοση), iPadOS

Γραμματοσειρές PS: 136 Roman
Γραμματοσειρές PCL: 93 Roman, 10 Bitmap, 2 OCR, Andalé Mono WT J/K/S/T*1 (Ιαπωνικά, Κορεατικά, Απλοποιημένα και Παραδοσιακά Κινεζικά), Barcode*2

*1 Απαιτείται το προαιρετικό Σετ εκτύπωσης γραμματοσειρών PCL-A1.

*2 Απαιτείται το προαιρετικό Kit εκτύπωσης Barcode-D1.

Ασφαλής εκτύπωση, Υδατογράφημα ασφαλείας, Κεφαλίδα/Υποσέλιδο, Διάταξη σελίδας, Εκτύπωση διπλής όψης, Χαρτί μεκτών μεγεθών/προσανατολισμού, Εμπρός/Πίσω εξώφυλλα, Μέγιστη γραφίτη Εκτύπωση ποστερ, Αναγκαστική διακοπή εκτύπωσης, Ημερομηνία εκτύπωσης Προγραμματισμένη εκτύπωση, Εκτύπωση με χρήση εικονικού εκτυπωτή

UFRIL: Windows®10/11/Server 2012/Server 2012 R2/Server 2016/Server 2019/Server 2022, MAC OS X (10.13 ή νεότερη έκδοση)
PCL: Windows®10/11/Server 2012/Server 2012 R2/Server 2016/Server 2019/Server 2022, MAC OS X (10.13 ή νεότερη έκδοση)
PS: Windows®10/11/Server 2012/Server 2012 R2/Server 2016/Server 2019/Server 2022, MAC OS X (10.13 ή νεότερη έκδοση)
PPD: Windows®10/11, MAC OS X (10.13 ή νεότερη έκδοση)

iR-ADV DX C3935i
1 όψη: Έως 35 σελ./λεπτό (A4, A5, A5R, A6R), έως 17 σελ./λεπτό (A3), έως 23 σελ./λεπτό (A4R)

iR-ADV DX C3930i
1 όψη: Έως 30 σελ./λεπτό (A4, A5, A5R, A6R), έως 15 σελ./λεπτό (A3), έως 20 σελ./λεπτό (A4R)

iR-ADV DX C3926i
1 όψη: Έως 26 σελ./λεπτό (A4, A5, A5R, A6R), έως 15 σελ./λεπτό (A3), έως 20 σελ./λεπτό (A4R)

iR-ADV DX C3922i
1 όψη: Έως 22 σελ./λεπτό (A4, A5, A5R, A6R), έως 5 σελ./λεπτό (A3), έως 20 σελ./λεπτό (A4R)

iR-ADV DX C3935i: Περ. 5,5/7,4 δευτερόλεπτα ή λιγότερο
iR-ADV DX C3930i/C3926i/C3922i: Περ. 6,1/8,4 δευτερόλεπτα ή λιγότερο

600 x 600

Έως 999 αντίγραφα

Αυτόματα ή Χειροκίνητα (9 επίπεδα)

Μεταβλητό ζουμ: 25% έως 400% (σε βήματα 1%)
Προκαθορισμένες κλιμακωσ αμίκρυνσης/μεγέθυνσης: 25%, 50%, 70%, 100% (1:1), 141%, 200%, 400%

Προκαθορισμένοι λόγοι αμίκρυνσης/μεγέθυνσης ανά περιοχή, Διπλή όψη, Προσαρμογή πυκνότητας, Επιλογή τύπου πρωτοτύπου, Κατάσταση διακοπής, Βιβλίο σε δύο σελίδες, Πρωτότυπο διπλής όψης, Δημιουργία εργασίας, Ν σε 1, Προσθήκη εξώφυλλου, Εισαγωγή φύλλων, Πρωτότυπα διαφορετικών μεγεθών, Αριθμηση σελίδων, Αριθμηση σελ αντιγράφων, Ούσιση, Διαγραφή πλάσιου, Υδατογράφημα ασφαλείας, Ημερομηνία εκτύπωσης, Περιβόριο βιβλιοδεσίας, Εκτύπωση & έλεγχος, Αρνητικό/θετικό, Επανάληψη εικόνας, Συγχώνευση τμημάτων εργασίας, Κατοπτρική εικόνα, Αποθήκευση σε θυρίδα, Αντιγραφή δελτίου ταυτότητας, Παραλείψη κενών σελίδων, Πρωτότυπο ελεύθερου μεγέθους, Κατάσταση χρώματος, Δεσμευμένο αντίγραφο, Δείγμα αντιγραφής

Στάνταρ: Επιφάνεια έγχρωμης σάρωσης
Προαιρετικά: Κάλυμμα επιφάνειας σάρωσης-Y3, DADF-C1 ενός περάσματος ή DADF-BA1 [2 όψεις σε 2 όψεις (Αυτόματα με DADF)]

* Υποστηρίζεται η ανίχνευση τροφοδοσίας πολλών φύλλων σε τροφοδότη.

DADF: Αυτόματος τροφοδοτής ενγράφων διπλής όψης

DADF-C1 ενός περάσματος: έως 200 φύλλα
DADF-BA1: έως 100 φύλλα

Επιφάνεια σάρωσης: Φύλλα, βιβλία και τρισδιάστατα αντικείμενα

Βάρος υλικών για τροφοδοτή ενγράφων:
DADF-C1 ενός περάσματος:

Σάρωση 1 όψη: 38 έως 220g/m² (A&M, Χρώμα)
Σάρωση 2 όψεις: 38 έως 220g/m² (A&M, Χρώμα)

* Το αποδεκτό βάρος για μέγεθος A6R ή μικρότερο είναι 50 έως 220g/m².

DADF-BA1:
Σάρωση 1 όψη: 38 έως 128g/m² (A&M), 64 έως 128g/m² (Χρώμα)

Σάρωση 2 όψεις: 50 έως 128g/m² (A&M), 64 έως 128g/m² (Χρώμα)

Επιφάνεια σάρωσης: μέγ. μέγεθος σάρωσης: 297,0 x 431,8mm
DADF-C1 ενός περάσματος:

A3, A4, A4R, A5, A5R, A6R, B4, B5, B5R, B6R,
Ειδικό μέγεθος: 69,9 x 139,7mm έως 304,8 x 431,8mm

DADF-BA1:
A3, A4, A4R, A5, A5R, B4, B5, B5R, B6,
Ειδικό μέγεθος: 139,7 x 128mm έως 297,0 x 431,8mm

DADF-C1 ενός περάσματος:
Σάρωση 1 όψη: 135/135 (300 x 300dpi, αποστολή), 80/80 (600 x 600dpi, αντιγραφή)

Σάρωση 2 όψεις: 270/270 (300 x 300dpi, αποστολή), 160/90 (600 x 600dpi, αντιγραφή)

DADF-BA1:
Σάρωση 1 όψη: 70/70 (300 x 300dpi, αποστολή), 51/51 (600 x 600dpi, αντιγραφή)

Σάρωση 2 όψεις: 35/35 (300 x 300dpi, αποστολή), 25,5/25,5 (600 x 600dpi, αντιγραφή)

ΤΕΧΝΙΚΕΣ ΠΡΟΔΙΑΓΡΑΦΕΣ

Σειρά imageRUNNER ADVANCE DX C3900

Ανάλυση σάρωσης (dpi)	Σάρωση για Αντιγραφή: 600 x 600 Σάρωση για Αποστολή: (Πρώωση) 600 x 600 (SMB/FTP/ WebDAV/IFAX), (Πρόσκτηση) 600 x 600 Σάρωση για Φαξ: 600 x 600	Ασφάλεια δικτύου	TLS 1.3, IPsec, Έλεγχος ταυτότητας IEEE802.1X, Υποστήριξη WPA3, SNMP V3.0, Λειτουργικότητα τμήτος προστασίας (Φιλτράρισμα διευθύνσεων IP/MAC), Υποστήριξη διπλού δικτύου (Ενσωμάτω LAN/Αυριόματο LAN, Ενσωμάτω LAN/Ενσωμάτω LAN), Απεργολοποίηση μη χρησιμοποιούμενων λειτουργιών (Ενεργοποίηση/απενεργοποίηση πρωτοκόλλων/εφαρμογών, Ενεργοποίηση/απενεργοποίηση Remote UI, Ενεργοποίηση/απενεργοποίηση διασύνδεσης USB), Διαχωρισμός γραμμών επικοινωνίας (Φαξ G3, Θύρα USB, Προηγμένη θύρα, Σάρωση και αποστολή - Θέματα σχετικά με τους κατά τη λήψη email)
Προδιαγραφές πρόσκτησης σάρωσης	Colour Network ScanGear2. Για υποστηριζόμενα λειτουργικά συστήματα TWIN και WIA: Windows 10/11/Server 2012/ Server 2012 R2/Server 2016/Server 2019/Server 2022	Ασφάλεια συστήματος	Προστασία δεδομένων SSD (Κρυπτογράφηση δεδομένων SSD (FIPS140-2/140-3*), Κλειδίωμα SSD), Στάνταρ προετοιμασία SSD, Trusted Platform Module (TPM 2.0), Λειτουργία απόκρισης αρχείου καταγραφής εργασιών, Προστασία ακεραιότητας λογισμικού MFR, Έλεγχος ακεραιότητας λογισμικού MFD και Platform Firmware Resiliency (NIST SP800-193) με Αυτόματη ανάκαμψη συστήματος (Επαλήθευση του συστήματος κατά την εκκίνηση, Ανίχνευση εισβολών κατά τη λειτουργία μέσω McAfee Embedded Control), Πιστοποίηση κοινών κριτηρίων HCD-PP
Μέθοδος σάρωσης	Πρώωση σάρωσης, Πρόσκτηση σάρωσης, Σάρωση σε θυρίδα, Σάρωση σε προηγμένη θυρίδα, Σάρωση σε δίκτυο, Σάρωση σε στικ μνήμης USB, Σάρωση σε φορητή συσκευή, Σάρωση στο cloud (uniFLOW Online - προαιρετικά)	Διαχείριση και έλεγχος συσκευής	Προστασία δεδομένων SSD (Κρυπτογράφηση δεδομένων SSD (FIPS140-2/140-3*), Κλειδίωμα SSD), Στάνταρ προετοιμασία SSD, Trusted Platform Module (TPM 2.0), Λειτουργία απόκρισης αρχείου καταγραφής εργασιών, Προστασία ακεραιότητας λογισμικού MFR, Έλεγχος ακεραιότητας λογισμικού MFD και Platform Firmware Resiliency (NIST SP800-193) με Αυτόματη ανάκαμψη συστήματος (Επαλήθευση του συστήματος κατά την εκκίνηση, Ανίχνευση εισβολών κατά τη λειτουργία μέσω McAfee Embedded Control), Πιστοποίηση κοινών κριτηρίων HCD-PP
ΠΡΟΔΙΑΓΡΑΦΕΣ ΑΠΟΣΤΟΛΗΣ Προορισμός	Στάνταρ: E-mail/Internet φαξ (SMTP), SMB 3.1.1, FTP, WebDAV, Θυρίδα εγγράφων Προαιρετικά: Φαξ Super G3, IP Φαξ	Κατανάλωση ενέργειας	Κωδικός πρόσβασης διαχειριστή, Έλεγχος ταυτότητας δύο παραγόντων για απομακρυσμένη διαχείριση, Διαχείριση ψηφιακών πιστοποιητικών και κλειδιών, Αρχείο καταγραφής ελέγχων, Συμμετοχή σε Εξωτερικό σύστημα ελέγχων ασφαλείας (Πληροφορίες ασφαλείας και διαχείριση συμβάντων), Καταγραφή δεδομένων εικόνας, Ρύθμιση πολιτικών ασφαλείας
Βιβλίο διευθύνσεων	LDAP (2.000)/Τοπικό (1.600)/Αριθμοί γρήγορης κλήσης (200)	Περιβάλλον λειτουργίας	Θερμοκρασία: 10 έως 30°C Υγρασία: 20% έως 80% RH (σχετική υγρασία)
Ανάλυση αποστολής (dpi)	Πρώωση: έως 600 x 600 Πρόσκτηση: έως 600 x 600	Τροφοδοσία ρεύματος	220-240V, 50/60Hz, 5A
Πρωτόκολλο επικοινωνίας	Αρχείο: FTP (TCP/IP), SMB 3.1.1 (TCP/IP), WebDAV E-mail/Ι-Φαξ: SMTP, POP3	Κατανάλωση ενέργειας	Μέγ: Περί 1.500W Αντιγραφή (με συνεχή σάρωση μέσω DADF): Περί 613 W ^{*1} Αναμονή: Περί 40,7 W ^{*1} Κατάσταση αναστολής λειτουργίας: Περί 0,8W ^{*2}
Μορφή αρχείου	Στάνταρ: TIFF, JPEG, PDF (Συμπύεση, Με δυνατότητα αναζήτησης, Εφαρμογή πολιτικής, Βελτιστοποίηση για το Web, PDF/A-1b, Ιχνηλάτηση και εξομάλυνση, Κρυπτογράφηση, Υπογραφή συσκευής, Υπογραφή χρήστη), XPS (Συμπύεση, Με δυνατότητα αναζήτησης, Υπογραφή συσκευής, Υπογραφή χρήστη), Office Open XML (PowerPoint, Word)	Κατανάλωση ενέργειας	*Τμή αναφοράς: μέτρηση μίας μονάδας *Η κατάσταση αναστολής λειτουργίας με καταπόληση 0,8W δεν είναι διαθέσιμη σε όλες τις παραλλαγές λόγω συγκεκριμένων ρυθμίσεων. Τυπική κατανάλωση ηλεκτρικής ενέργειας (TEC)*: iR-ADV DX C3935i: 0,35kWh iR-ADV DX C3930i: 0,30kWh iR-ADV DX C3926i: 0,26kWh iR-ADV DX C3922i: 0,23kWh *Σύμφωνα με το πρότυπο USA Energy Star 3.0
Λειτουργίες αποστολής γενικής χρήσης	Επιλογή τύπου πρωτοτύπου, Πρωτότυπο διπλής όψης, Βιβλίο σε δύο σελίδες, Πρωτότυπα διαφορετικών μεγεθών, Προσαρμογή πυκνότητας, Ευκρίνεια, Κλίμακα αντιγραφής, Διαγραφή πλαισίου, Δημιουργία εργασίας, Μεταρονολογημένη αποστολή, Προεπισκόπηση, Ειδοποίηση ολοκλήρωσης εργασίας, Όνομα αρχείου, Θέμα/Μήνυμα, Απάντηση σε, Προτεραιότητα email, Αναφορά API, Προσανατολισμός περιεχομένου πρωτοτύπου, Παράλειψη κενών πρωτοτύπων	Κατανάλωση ενέργειας	Για λεπτομερείς πληροφορίες σχετικά με τον κανονισμό Erp Lot6/26, ανατρέξτε σε: https://www.canon-europe.com/for_work/lot26/
ΠΡΟΔΙΑΓΡΑΦΕΣ ΦΑΞ		Επίπεδα θορύβου	Στάθμη ισχύος ήχου (LWA, m³) Ενεργό (A&M) (1 όψη) iR-ADV DX C3935i: 64dB, kv 3dB iR-ADV DX C3930i: 60dB, kv 3dB iR-ADV DX C3926i: 60dB, kv 3dB iR-ADV DX C3922i: 60dB, kv 3dB
Μέγιστος αριθμός γραμμών σύνδεσης	2		*Τμή αναφοράς: μέτρηση μόνον μίας μονάδας με το πρότυπο ISO7779, περιγραφή με το πρότυπο ISO2996 (2017) Ηχητική πίεση (LpAm)³ Θέση δίπλα στη συσκευή: Ενεργό (A&M/Χρώμα) (1 όψη): iR-ADV DX C3935i: 49dB/49dB iR-ADV DX C3930i: 46dB/46dB iR-ADV DX C3926i: 46dB/46dB iR-ADV DX C3922i: 46dB/46dB *Τμή αναφοράς: μέτρηση μόνον μίας μονάδας με το πρότυπο ISO7779, περιγραφή με το πρότυπο ISO2996 (2017)
Ταχύτητα μόντεμ	Super G3: 33,6kbps G3: 14,4kbps		Blue Angel
Μέθοδος συμπίεσης	MH, MR, MMR, JBIG	ΑΝΑΛΩΣΙΜΑ	
Ανάλυση (dpi)	400 x 400 (Εξαιρετικά υψηλή), 200 x 400 (Πολύ υψηλή), 200 x 200 (Υψηλή), 200 x 100 (Κανονική)	Κασέτες γραφίτη	Γραφίτης C-EXV 64 MAYPO/KYANO/MATZENTA/KITPINO
Μέγεθος αποστολής και λήψης	Αποστολή: A3, A4, A4R, A5 ^{*1} , A5R ^{*1} , B4, B5 ^{*2} , B5R ^{*1} Λήψη: A3, B4, A4, A4R, A5R, B5, B5R ^{*1} Αποστολή ως A4 ^{*2} Αποστολή ως B4 μικρό	Απόδοση γραφίτη (εκτιμώμενη απόδοση με κάλυψη 5%)	Γραφίτης C-EXV 64 MAYPO: 38.000 σελίδες Γραφίτης C-EXV 64 KYANO/MATZENTA/KITPINO: 25.500 σελίδες
Μνήμη φαξ	Εώς 30.000 σελίδες (2.000 εργασίες)	ΛΟΓΙΣΜΙΚΟ ΚΑΙ ΔΙΑΧΕΙΡΙΣΗ ΕΚΤΥΠΩΤΗ	Universal Login Manager (ULM) uniFLOW Online Express [*] [*] Για περισσότερες πληροφορίες, δείτε: uniFLOW Online Express uniFLOW Online
Αριθμοί γρήγορης κλήσης Ομάδες/προορισμοί κλήσης	Μέγ. 200	Παρακολούθηση και κατάρτιση αναφορών	iWEMC e-Συντήρηση Content Delivery System
Διαδοχική αποστολή σε πολλούς προορισμούς	Μέγ. 256 διευθύνσεις	Εργαλεία διαχείρισης από απόσταση	Color Network ScanGear2
Διατήρηση περιεχομένου μνήμης	Ναι	Λογισμικό σάρωσης	Canon Driver Configuration Tool
Χαρακτηριστικά φαξ	Όνομα αποστολέα (TTI), Επιλογή τηλεφωνικής γραμμής (κατά την αποστολή φαξ), Απευθείας αποστολή, Μεταρονολογημένη αποστολή, Προεπισκόπηση, Ειδοποίηση ολοκλήρωσης εργασίας, Αναφορά API, Διακοπή μετάδοσης, Διαδοχική αποστολή σε πολλούς προορισμούς, Αποστολή με κωδικό πρόσβασης/υποδιεύθυνση, Θυρίδα εμπιστευτικών εγγράφων, Αποτύπωση 2 σε 1	Εκδόση εγγράφων	MEAP (Multifunctional Embedded Application Platform)
ΠΡΟΔΙΑΓΡΑΦΕΣ ΑΠΟΘΗΚΕΥΣΗΣ		Επιλογές τροφοδοσίας ΧΑΡΤΙΟΥ	Kofax Power PDF Advanced (προαιρετικά)
Θυρίδα (υποστηριζόμενος αριθμός)	100 θυρίδες εισερχόμενων για χρήστες, 1 θυρίδα ΛΨ στη μνήμη, 50 θυρίδες εμπιστευτικών φαξ Μέγιστη αποθήκευση 10.000 σελίδων (2.000 εργασίες)	Μονάδα κασέτας τροφοδοσίας-AW1	Χωρητικότητα χαρτιού: 550 φύλλα x 2 (1.100 φύλλα) (80g/m ²) Τύπος χαρτιού: Λεπτό, Απλό, Ανακυκλωμένο, Χρωματιστό, Βαρύ, Γραφείο, Διαφάνεια, Με διάτρηση, Επιστολοχαρτό Μέγεθος χαρτιού: A3, A4, A4R, A5, A5R, A6R, B4, B5, B5R, Ειδικό μέγεθος: 105,0 x 148,0mm έως 304,8 x 457,2mm Βάρος χαρτιού: 52 έως 256g/m ² Τροφοδοσία ρεύματος: Από την κύρια μονάδα Διαστάσεις (Π x Β x Υ): 565 x 635 x 248mm Βάρος: Περί 16,0kg
Προηγμένη θυρίδα	Πρωτόκολλο επικοινωνίας: SMB ή WebDAV Υποστηριζόμενο σύστημα-πελάτη: Windows [®] 10/11 Ταυτόχρονες συνδέσεις (Μέγ.): SMB: 64, WebDAV: 3		
Διαθέσιμος χώρος στον δίσκο για Προηγμένες θυρίδες	Στάνταρ: 16GB (Με προαιρετικό εξοπλισμό: μέγ. 480GB)		
Λειτουργίες προηγμένων θυρίδων:	Έλεγχος ταυτότητας κατά τη σύνδεση σε προηγμένες θυρίδες, Λειτουργία ταξινόμησης, Εκτύπωση αρχείου PDF με κωδικό πρόσβασης, Υποστήριξη του imageWARE Secure Audit Manager, Αναζήτηση, Προεπισκόπηση αρχείου, Διαχείριση ελέγχου ταυτότητας, Άνοιξη για δημόσια χρήση, Διεύθυνση URI API, Δημιουργία/επανάφορα αντιγράφων ασφαλείας		
ΠΡΟΔΙΑΓΡΑΦΕΣ ΑΣΦΑΛΕΙΑΣ			
Έλεγχος ταυτότητας και έλεγχος πρόσβασης	Έλεγχος ταυτότητας χρηστών (Σύνδεση με εικόνα, Σύνδεση με εικόνα και PIN, Σύνδεση με κάρτα [*] , Σύνδεση με όνομα χρήστη και κωδικό πρόσβασης, Σύνδεση σε επίπεδο λειτουργίας, Σύνδεση με φορητή συσκευή), Έλεγχος ταυτότητας με κωδικό τμήματος (Σύνδεση με κωδικό τμήματος και PIN, Σύνδεση σε επίπεδο λειτουργίας), uniFLOW Online Express (Σύνδεση με PIN, Σύνδεση με εικόνα, Σύνδεση με εικόνα και PIN, Σύνδεση με κάρτα, Σύνδεση με κάρτα και PIN, Σύνδεση με όνομα χρήστη και κωδικό πρόσβασης, Σύνδεση με κωδικό τμήματος και PIN, Σύνδεση σε επίπεδο λειτουργίας), Σύστημα διαχείρισης πρόσβασης (Έλεγχος πρόσβασης) [*] Οι συσκευές αναγνώρισης καρτών είναι προαιρετικές, ανατρέξτε στα αξεσουάρ υλικού εξοπλισμού Απαιτείται ενεργοποίηση		
Ασφάλεια εγγράφων	Ασφάλεια εκτύπωσης (Ασφαλής εκτύπωση, Κρυπτογραφημένη ασφαλής εκτύπωση, Εκτύπωση σε επιβεβαιωμένη αναμονή, Ασφαλής εκτύπωση uniFLOW [®]), Ασφάλεια λήψης δεδομένων (Θυρίδα εμπιστευτικών εισερχόμενων φαξ, Αυτόματη προώθηση ληφθέντων εγγράφων), Ασφάλεια σάρωσης (Κρυπτογραφημένα PDF, PDF/XPS με ψηφιακή υπογραφή συσκευής, PDF/XPS με ψηφιακή υπογραφή χρήστη, Εντοπισμός με Adobe LiveCycle [®] Rights Management ES2.5), Ασφάλεια τύπου BOX (Θυρίδα εγγράφων προστατευμένη με κωδικό πρόσβασης, Έλεγχος πρόσβασης σε χώρο προηγμένης θυρίδας), Ασφάλεια αποστολής δεδομένων (Ρύθμιση για αίτημα κωδικού πρόσβασης ανά μετάδοση, Περιορισμένες λειτουργίες αποστολής e-mail/αρχείων, Επιβεβαίωση αριθμού Φαξ, Αποδοχή/περιορισμός μεταδόσεων μέσω προορισμού οδηγής φαξ, Αποδοχή/περιορισμός αποστολής από το ιστορικό, Υποστήριξη S/MIME), Παρακολούθηση εγγράφων (Ασφαλής υδατογράφημα) [*] Απαιτείται το uniFLOW Online/uniFLOW		



ΤΕΧΝΙΚΕΣ ΠΡΟΔΙΑΓΡΑΦΕΣ

Σειρά imageRUNNER ADVANCE DX C3900

ΕΠΙΛΟΓΕΣ ΕΞΟΔΟΥ*

Εσωτερικός δίσκος 2 δρόμων-M1

*Η χωρητικότητα χαρτιού μπορεί να διαφέρει ανάλογα με τον τύπο/το μέγεθος του χαρτιού.

Χωρητικότητα δίσκου (με χαρτί 80g/m²)
Επάνω δίσκος: A4, A5, A5R, A6R, B5, B5R: 85 φύλλα
SRA3, A3, A4R, B4: 40 φύλλα
Κάτω δίσκος (στάνταρ δίσκος): A4, A5, A5R, A6R, B5, B5R: έως και 220 φύλλα
SRA3, A3, A4R, B4: έως 100 φύλλα
Βάρος χαρτιού: 52 έως 300g/m²
Διαστάσεις (Π x Β x Υ): 428 x 405 x 88mm
Βάρος: 0,7kg

Δίσκος αντιγράφων-T2

Χωρητικότητα (με χαρτί 80g/m²):
A4, A5R, B5, B5R: 100 φύλλα
A3, A4R, B4: 65 φύλλα
Διαστάσεις (Π x Β x Υ): 444 x 373 x 176mm (σε σύνδεση με την κύρια μονάδα, με ανοικτό τον δίσκο επέκτασης)
Βάρος: 0,5kg

Εσωτερικό Finisher-L1

Χωρητικότητα δίσκου (με χαρτί 80g/m²):
SRA3, A3, A4, A4R, A5, A5R, A6R, B4, B5, B5R: περ. 45 φύλλα
Κάτω δίσκος: A4, A5, A5R, B5: περ. 500 φύλλα
SRA3, A3, A4R, B4, B5R: 250 φύλλα
A6R: 30 φύλλα
Φάκελος: 10 φύλλα
Βάρος χαρτιού: 52 έως 300g/m²
Θέση συρραφής: Γωνία, Διπλή
Ικανότητα συρραφής:
A4, B5: 50 φύλλα (52 έως 90g/m²)
A4R: 40 φύλλα (52 έως 90g/m²)
A3, B4: 30 φύλλα (52 έως 90g/m²)
Οικολογική συρραφή:
A3, A4, B4, B5: 10 φύλλα (52 έως 64g/m²)
8 φύλλα (65 έως 81,4g/m²)
6 φύλλα (82 έως 105g/m²)
Συρραφή κατ' απαίτηση: περ. 40 φύλλα (80g/m²)
Διαστάσεις (Π x Β x Υ): 727 x 525 x 225mm
(σε σύνδεση με την κύρια μονάδα, με ανοικτό τον δίσκο επέκτασης)
Βάρος: Περ. 9,1kg

Συρραπτής/Finisher-AE1

Χωρητικότητα δίσκου (με χαρτί 80g/m²):
Επάνω δίσκος: A4, A5, A5R, A6R, B5: περ. 250 φύλλα
SRA3, A3, A4R, B4, B5R: περ. 125 φύλλα
Κάτω δίσκος: A4, A5, A5R, B5: 3.000 φύλλα
SRA3, A3, A4R, B4, B5R: 1.500 φύλλα
A6R: 250 φύλλα Φάκελος:
Monarch: 30 φύλλα, COMIO No.10, DL, ISO-C5:
100 φύλλα
Βάρος χαρτιού:
Επάνω δίσκος: 52 έως 256g/m²
Κάτω δίσκος: 52 έως 300g/m²
Θέση συρραφής: Γωνία, Διπλή
Ικανότητα συρραφής: A4, B5: 50 φύλλα (52 έως 90g/m²)
A4R: 40 φύλλα (52 έως 90g/m²)
A3, B4: 30 φύλλα (52 έως 90g/m²)
Οικολογική συρραφή:
A3, A4: 10 φύλλα (52 έως 64g/m²)
8 φύλλα (65 έως 81,4g/m²)
6 φύλλα (82 έως 105g/m²)
Συρραφή κατ' απαίτηση: 50 φύλλα (52 έως 90g/m²)
Διαστάσεις (Π x Β x Υ): 637 x 623 x 1.021mm
(με ανοικτό τον δίσκο επέκτασης)
Βάρος: Περ. 30,0kg

Finisher φυλλαδίων-AE1

(Περιλαμβάνει τις βασικές προδιαγραφές συρραφής του παραπάνω Συρραπτή/Finisher-AE1)
Μέγεθος χαρτιού για συρραφή στη ραχή: A3, A4R, B4
Ικανότητα συρραφής στη ραχή: 20 φύλλα x 10 σετ (52 έως 81,4g/m²) (με 1 εξώφυλλο έως 256g/m²)
Ικανότητα διπλώματος δεσμίδας χωρίς συρραφή: έως 3 φύλλα (52 έως 105g/m²)
Τροφοδοσία ρευσματος: από την κύρια μονάδα
Διαστάσεις (Π x Β x Υ): 637 x 623 x 1.021mm
(με ανοικτό τον δίσκο επέκτασης)
Βάρος: Περ. 53,0kg

Εσωτερική μονάδα διάτρησης 2/4 οπών-D1

(Απαιτείται Εσωτερικό Finisher-L1)
Δύο ή τέσσερις οπές
Αποδεκτό βάρος χαρτιού για διάτρηση: 52 έως 300g/m²
Αποδεκτό μέγεθος χαρτιού για διάτρηση:
Δύο οπές: A3, A4, A4R, A5, B4, B5, B5R,
Τέσσερις οπές: A3, A4

Εσωτερική μονάδα διάτρησης 4 οπών-D1

(Απαιτείται Εσωτερικό Finisher-L1)
Τέσσερις οπές
Αποδεκτό βάρος χαρτιού για διάτρηση: 52 έως 300g/m²
Αποδεκτό μέγεθος χαρτιού για διάτρηση:
Τέσσερις οπές: A3, A4, A4R, A5, B4, B5, B5R

Μονάδα διάτρησης 2/4 οπών-A1

(Απαιτείται είτε Συρραπτής/Finisher-AE1 είτε Finisher φυλλαδίων-AE1)
Δύο ή τέσσερις οπές
Αποδεκτό βάρος χαρτιού για διάτρηση: 52 έως 300g/m²
Αποδεκτό μέγεθος χαρτιού για διάτρηση:
Δύο οπές: A3, A4, A4R, A5, B4, B5, B5R,
Τέσσερις οπές: A3, A4

Μονάδα διάτρησης 4 οπών-A1

(Απαιτείται είτε Συρραπτής/Finisher-AE1 είτε Finisher φυλλαδίων-AE1)
Τέσσερις οπές
Αποδεκτό βάρος χαρτιού για διάτρηση: 52 έως 300g/m²
Αποδεκτό μέγεθος χαρτιού για διάτρηση:
Τέσσερις οπές: A3, A4, A4R, A5, B4, B5, B5R

ΑΞΕΣΟΥΡ ΓΛΥΚΟΥ ΕΞΟΠΛΙΣΜΟΥ

Συσκευές ανάγνωσης καρτών

Συσκευή ανάγνωσης καρτών αντιγραφής-F1
Εξάρτημα σύνδεσης συσκευής ανάγνωσης καρτών αντιγραφής-B7
Θάλαμος Συσκευής ανάγνωσης καρτών IC για το Αριθμητικό πληκτρολόγιο-A1

Άλλα

DADF-C1 ενός περάσματος
DADF-BA1
Κάλυμμα επιφάνειας σάρωσης-Y3
Βοηθητικό ράφι-B1
Αριθμητικό πληκτρολόγιο-A2
Στιγμιαίος συρραπτής-B1 (προαιρετικός)
Κιτ προσαρμογής υλικών εκτύπωσης-A1

ΕΠΙΛΟΓΕΣ ΑΣΦΑΛΕΙΑΣ

Ασφάλεια δεδομένων

ITB SSD-A1
Κιτ κατοπνισμού μνήμης-A1
250GB SSD-A1 (χρήση με Κιτ κατοπνισμού μνήμης-A1)

ΕΠΙΛΟΓΕΣ ΣΥΣΤΗΜΑΤΟΣ ΚΑΙ ΕΛΕΓΚΤΗ

Αξεσουάρ εκτύπωσης

Σετ διεθνών γραμματοσειρών PCL-A

Εκτύπωση Barcode

Κιτ εκτύπωσης barcode-D1

Αξεσουάρ συστήματος

Κιτ διασύνδεσης μονάδας ελέγχου αντιγραφής-A1
Κιτ σειριακής διασύνδεσης-K3
Κάρτα ασύρματου LAN-F1

Αξεσουάρ φαξ

Κάρτα FAX Super G3-BH1
Κάρτα 2ης γραμμής FAX Super G3-BH2
Κιτ μετάδοσης φαξ από απόσταση-A1
Κιτ επέκτασης IP FAX-B1

ΆΛΛΕΣ ΕΠΙΛΟΓΕΣ

Αξεσουάρ προσαρμοσιμότητας

Λαβή προσέλασης ADF-A1
Κιτ φωνητικής καθοδήγησης-G1
Κιτ φωνητικού χειρισμού-D1

Κασέτες συρραπτικών

Κασέτα συρραφής-Y1 (2 x 2.000 τεμ.)*
* Μόνο για Finisher φυλλαδίων Συρραπτή-P1 (2 x 5.000 τεμ.)

Προστασία συσκευής

Αντιμικροβιακή μεμβράνη¹ - Διάφορα φύλλα που έχουν σχεδιαστεί για να ταιριάζουν στα πιο συνηθισμένα σημεία αφής των συσκευών.
¹Συνιστάται η εφαρμογή από μηχανικό τεχνικής υποστήριξης

Λογισμικό και λύσεις



Πιστοποιήσεις και συμβατότητα



Canon Inc.
canon.com

Canon Europe
canon-europe.com

Greek edition

© Canon Europa N.V., 2023